



Publication: Lianhe Zaobao (zbW)

Date: Dec 9 2007

Headline: Ancient Greek Civilisations: From Louvre to Singapore

古希腊文明 从罗浮宫 来到新加坡

一批难得一见的古希腊稀世珍品，130件古希腊雕塑、人物雕像、浮雕、陶器和首饰配件等，千里迢迢地从法国罗浮宫，辗转来到新加坡国家博物馆展出，要把公元前5世纪到公元前4世纪，处于政治与艺术巅峰的古典时期希腊文明的整体风貌，展现在本地公众面前。

展览定名“罗浮宫古希腊珍藏展”，今天起至2008年3月16日在新加坡国家博物馆展出。

报道 莫美颜
图片 Musée du Louvre
D. Lebec and C. Déambrosi



这是雅典娜女神的雕像，是雅典的“守护神”的体现。

“罗浮宫古希腊珍藏展”今天开始在新加坡国家博物馆展出，馆长李楚琳在接受本报访问时说：“罗浮宫的古希腊珍品一向足不出户，要不是这两年希腊罗马展览馆大修，展品必须找个暂时栖身之处，就不会有这次搭飞机作长途旅行的机会！”

可见本次展览是一次不可多得的机缘。这批珍藏刚结束在中国北京的展览，在本地展出后，将运到澳门展览。

西方世界与文化的奠基和始祖

李楚琳在谈到这次展览的意义时说，古希腊文明是西方世界与文化的奠基和始祖，而许多我们认为现代化的制度或概念，比如国邦、公民权利与义务、体育、奥林匹克式的运动竞赛、健美、言论自由，以及一直在影响着现代与当代艺术的西方审美观等，其实也源于这个来自爱琴海的文明。

她说，就连当年五四运动中国知识分子在街头高喊的，提倡“赛”先生、“德”先生，也是来自古希腊的科学与民主概念。

另外，李楚琳也说：“罗浮宫肯将其珍品借给新加坡国家博物馆展览，显示我国文化企业的成熟与专业化。说明我国的文化企业经过多年的经营后，已达到高度的国际水平，这是十分可喜的。”

这次展览的许多展

阿波斯雕像

这是一件于公元前1世纪或1世纪的仿制大理石雕像。阿波斯是最高武、暴力、易怒的战神，是宙斯与赫拉的儿子，阿芙罗狄忒的情人。



柏林画家所绘的红像陶双耳罐

这个年代可追溯到约公元前500至前490年陶器，也称“巨爵”，是古希腊人在会饮上，把水和酒混合冲淡的器具。柏林画家似乎特别钟爱这种形状的陶罐。

画面中年轻的特洛伊英雄伽尼墨德，用一支棍子转动着圆环，这是在古典时期常见的一种儿童游戏。他左手里的公鸡是宙斯送的礼物。在陶罐的另一侧，身穿无袖长衣手握权杖的勇士，就是希腊众神之神宙斯。

品，是首次离馆巡回展出。展览分成四大展区，即：古典时期的雅典、古希腊人的生存环境、古希腊的竞技精神和古希腊的宗教信仰与英雄崇拜。

了解雅典的历史起源、地势面貌及城邦制度

观众将在一系列珍贵的文物引领下，走进古希腊时期的雅典，透过古希腊名人塑像，源自神话传说的浮雕，以及与雅典卫城和城邦基地密切相关的艺术作品，从中了解雅典的历史起源、地势面貌及城邦制度。

古希腊社会有相当严格的等级制度，居民主要分为公民和非公民两种等级。公民有参与军事和政治事务的权利。非公民多为工匠，他们很难晋身为公民阶级。公众可从古希腊人的生存环境展区中，了解古希腊社会的这些真相。另外，公众也可在同一个展区中，认识到古希腊社会也有男尊女卑现象。

竞技精神是古希腊文明的精华之一。他们把竞技活动视为生存的动力，这种竞技精神也存在于他们所崇拜的众神和英雄当中。他们的竞技精神主要是通过体育比赛、宴会诗诵和戏剧来表现。一些项目还沿袭至今，比如现在田径场上的掷铁饼项目，就是古希腊时期已有的运动。公众可从古希腊的竞技精神展区中，一窥其来龙去脉。

古希腊宗教属于多种崇拜，仅阿提卡地区，人们供奉的神灵就多达200位！在古希腊宗教崇拜展区中，公众将可见识到古希腊宗教信仰的丰富性。展览期间，博物馆将安排以华语、英语和日语为媒介的导览团，引领公众参观，并有一系列的讲座和表演，让大家能更好地欣赏和认识这次的展览，并从中获益。

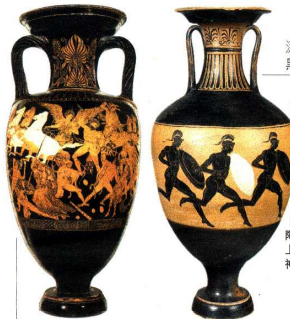
同时，在陈振传基金的赞助下，将有3000名年轻人、乐龄人士和残障人士，有机会一睹这次珍贵的展览。

阿芙罗狄忒雕像

阿芙罗狄忒即维纳斯，是古希腊美神与爱神。这件雕塑品质超群，体积庞大，是法国难得一见的重量级重要文物，用来装饰凡尔赛宫镜廊的北入口。它可能是根据公元前4世纪普拉克西特利斯的同一作品仿制的，制作年代应为公元前1世纪。



发现于19世纪的阿芙罗狄忒头像。



泛雅典娜节的黑像陶双耳瓶

这是一只公元前323至公元前322年的陶瓶。这种双耳瓶用于雅典城每四年举行一次的泛雅典娜节上，这个节日是专为祭祀卫城的守护女神雅典娜而举办的。

陶瓶用于盛放经雅典娜祝圣的橄榄油，专门献给竞技比赛的获胜者。这种陶瓶都是体大颈细肚圆。瓶上绘的典型图案是雅典娜女神像，和获胜的比赛项目。

苏维拉的红像陶双耳尖底陶瓶

这个出现在约公元前410、前400年的陶器，上面画了宙斯、胜利女神尼克、智慧女神雅典娜等，显示了古希腊诸神的身份与特征。

宙斯神的阿波罗雕像

阿波罗是一个消灾解厄，驱除瘟疫的神，因为他也经常以斩杀老狼和毒蛇的形象出现。这件雕塑表现的年轻的阿波罗，正准备捕捉一只能在树上的新蝎。雕像于公元前1世纪仿制。



赫耳墨斯、俄耳甫斯与欧律狄刻浮雕

疑约于公元前1世纪仿制。细致入微地描绘了古希腊神话中著名诗人兼歌手俄耳甫斯，与妻子欧律狄刻互相告别的巨大悲痛。左一是亡灵引导者赫耳墨斯。

展览时间：上午10时至晚上6时
日期：即日起至明年3月16日
地点：新加坡国家博物馆
罗浮宫古希腊珍藏展
票价：成人 \$20 / 学生 \$11
开放时间：上午10时至晚上6时
日期：即日起至明年3月16日
地点：新加坡国家博物馆
罗浮宫古希腊珍藏展